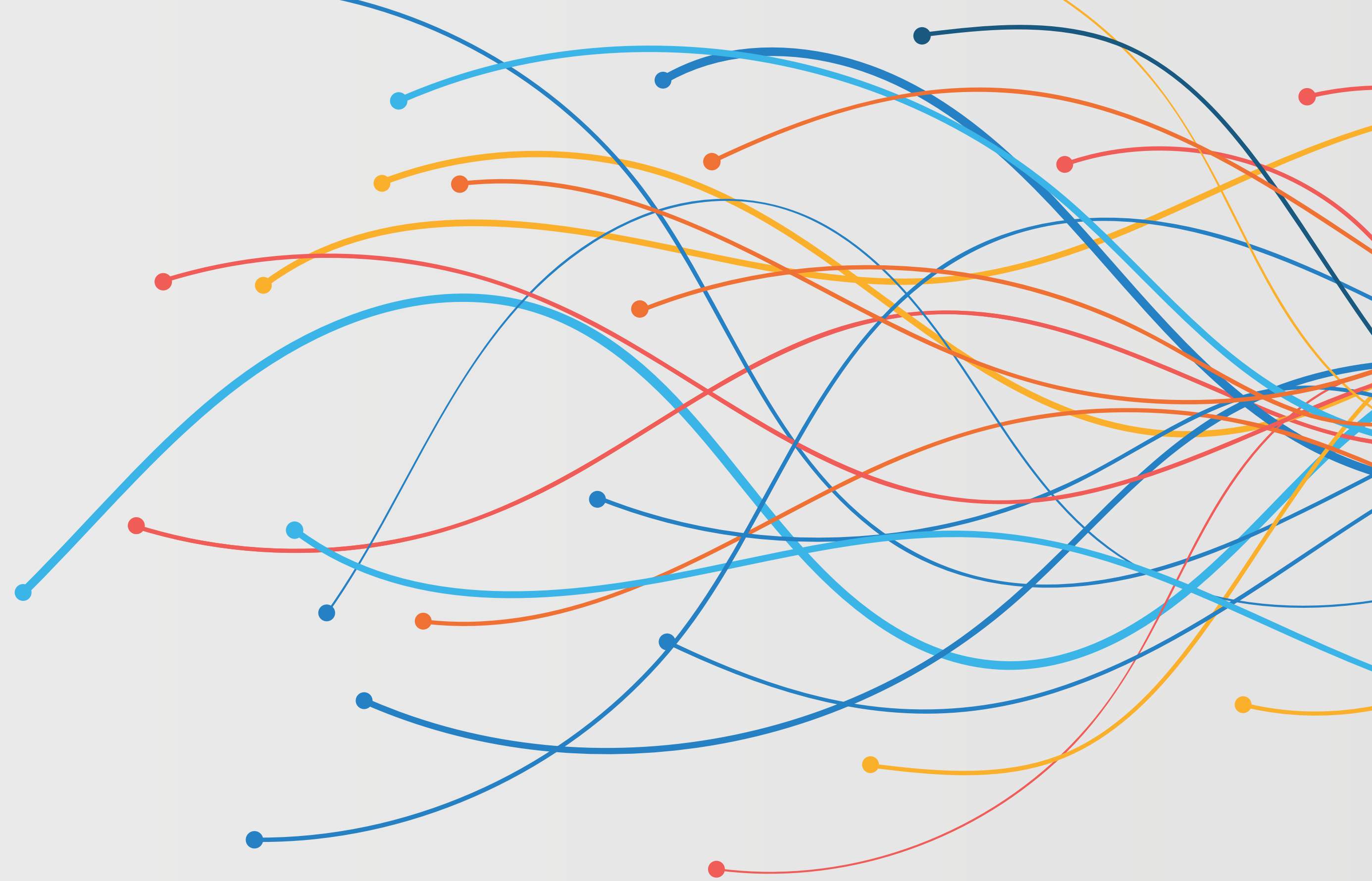


Relatório Anual 2025

 INTERATIVO

Sumário



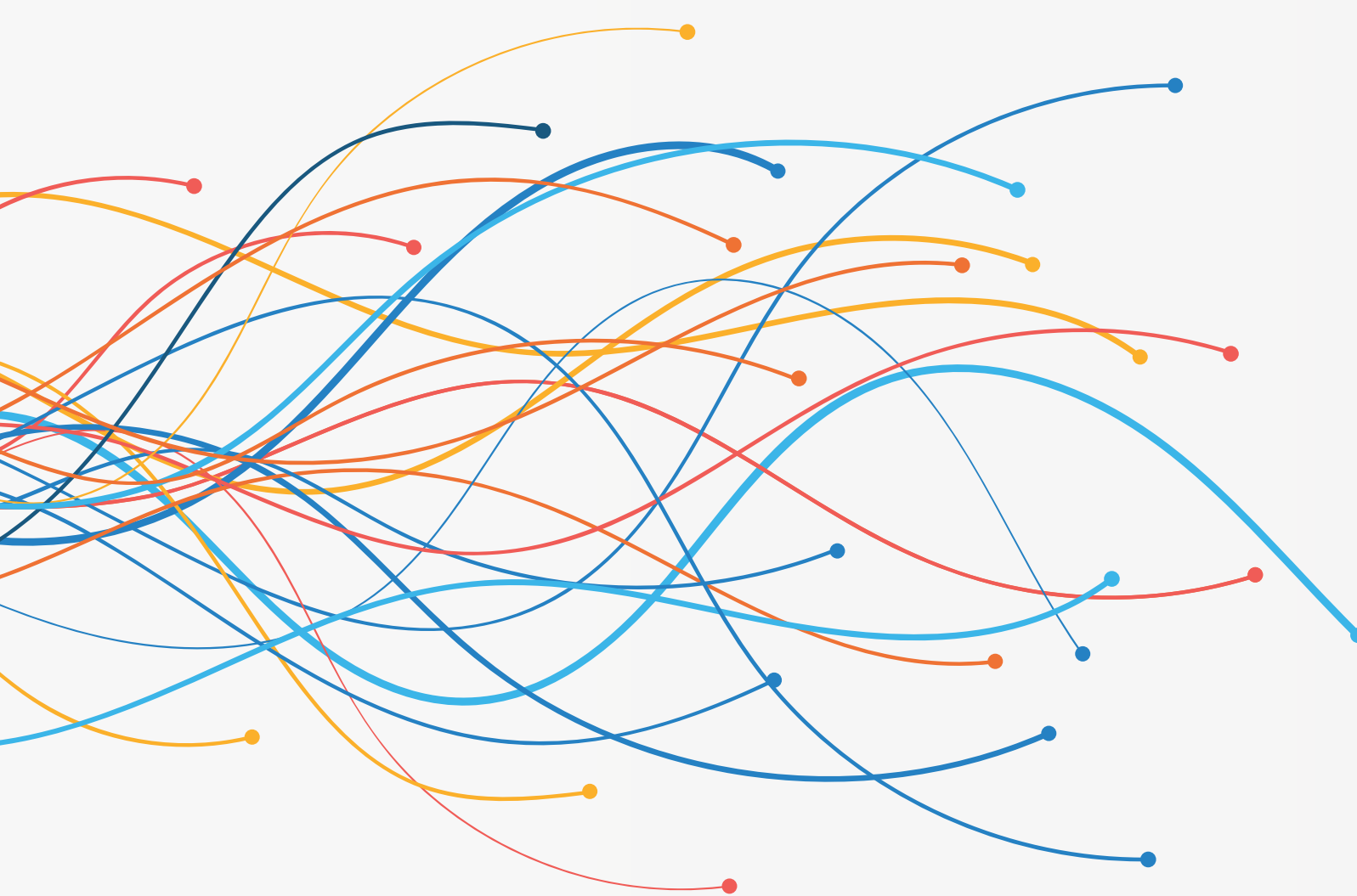
Introdução



Mensagem aos Participantes



O ano de 2025 marcou um capítulo especial na história da Funep: celebramos 40 anos



O ano de 2025 marcou um capítulo especial na história da Funep: celebramos 40 anos de uma trajetória construída com dedicação, responsabilidade e confiança. São quatro décadas de compromisso com o futuro financeiro de nossos participantes, sempre guiados por valores sólidos, boa governança e pelo propósito de cuidar de pessoas ao longo de toda a sua jornada.

Mais do que celebrar o passado, 2025 foi um ano de entregas concretas e olhar voltado para o futuro. Estivemos ainda mais próximos de quem faz a Funep acontecer: nossos participantes.

Nossa presença na Convenção de Vendas da patrocinadora Nestlé, o maior evento interno da companhia, permitiu conectar mais de 5 mil pessoas, com atendimentos presenciais, esclarecimento de dúvidas, novas contribuições e ações de educação financeira. Reforçamos para todos que segurança financeira não é aposta, é investimento consciente, e começa com informação de qualidade e proximidade.

Avançamos de forma consistente na modernização de nossos canais e ferramentas, reforçando nosso compromisso com a ética, a transparência e a clareza na comunicação. O lançamento da nova Área do Par-

participante traduziu esse movimento, com navegação mais acessível, informações organizadas de forma objetiva e links rápidos que trazem mais agilidade ao dia a dia. Investimentos, rentabilidade, saldo e dados cadastrais passaram a estar disponíveis de maneira ainda mais simples, proporcionando uma experiência mais fluida.

Também evoluímos na forma de nos comunicar. Em 2025, ampliamos a entrega de conteúdos relevantes, aproximando ainda mais a Fundação de seus participantes. O videocast Investindo com a Funep, o jornal mensal Funep com você, os vídeos Verdade ou Mito, além das lives e dos simuladores financeiros, reforçaram nossa conexão com os participantes e o nosso papel educativo no apoio às decisões financeiras. Iniciativas como o programa Embaixadores da Funep fortaleceram a imagem da Fundação junto aos participantes ativos, a escuta ativa e a proximidade com nossos públicos em todo o Brasil.

Neste mesmo ano, fortalecemos ainda mais nossa

governança, com a conclusão de uma auditoria internacional conduzida pelo grupo NIA – Nestlé Internal Audit, reforçando nossos processos e práticas ([veja mais no item ASG](#)).

Celebrar 40 anos com tantas conquistas, é mais do que reconhecer o passado, é valorizar o presente e seguir construindo o futuro com muita responsabilidade. Nada disso seria possível sem a confiança de você, nosso participante, que permanece no centro de nossas decisões.

A seguir, disponibilizamos as informações, os números, os resultados dos planos e os acontecimentos que traduzem, na prática, nosso compromisso com a transparência e a sustentabilidade da Funep.

Seguimos juntos.

Fernando Calmon

Diretor Presidente da Funep

*“Do ponto de vista patrimonial, a Funep alcançou **R\$ 4,46 bilhões em patrimônio**, um crescimento de **8,5% em relação a 2024**. Esse resultado é fruto do aumento das contribuições, a redução de saídas e uma **gestão de investimentos eficiente**, que cresceu **9% no período**.”*

*Também realizamos uma **realocação estratégica da carteira**, com a venda do investimento imobiliário, reduzindo a imobilização de recursos e fortalecendo uma carteira mais líquida e eficiente.”*

Estrutura Organizacional 2025/2026

Conselho Deliberativo

Gustavo Chiarini Bastos
Presidente do Conselho Deliberativo

Marcos Valentim Baccarin
Membro do Conselho Deliberativo

Massimo Giuliani
Membro do Conselho Deliberativo

Monica Mayumi Sassake Meale
Membro do Conselho Deliberativo

Odete de Paula Ramos
Membro Representante dos
Participantes e Assistidos

Fernando Atalião Grecco
Membro Representante dos
Participantes e Assistidos

Conselho Fiscal

Reges Alessandro Pigatto
Presidente do Conselho Fiscal

Rafael Martines da Costa
Membro do Conselho Fiscal

Eduardo Borges Teixeira
Membro Representante dos
Participantes e Assistidos

Hilton de Lira Travagli
Membro Representante dos
Participantes e Assistidos

Diretoria Executiva

Fernando Barcellos Du Pin Calmon
Diretor Presidente

Raimundo Cesar Gomes
Diretor Financeiro

Luciene Laurett Rangel
Diretora Administrativa

Priscila Melo de Carvalho
CFA – Diretora de Controle
de Investimentos (AETQ)

Comitê de Investimentos

Germano Laurentino de Oliveira
Presidente do Comitê de Investimentos

Richard Porciuncula Coelho Sihman
Membro do Comitê de Investimentos

Angelo Gasparino Sorratini
Membro do Comitê de Investimentos

Yan Souza Andrade
Membro do Comitê de Investimentos

Quadro atual do órgão estatutário.

Principais Destques (Clique no item para mais detalhes)

Alterações regulamentares/estatuto e Informações Relevantes



40
anos

DEZEMBRO

Fechamento 40 anos Funepp

Em 2025, a Fundação celebrou 40 anos de história, marcados por compromisso, evolução e confiança ao longo de quatro décadas. Confira o nosso vídeo de encerramento dessa comemoração e conheça essa trajetória incrível.



Venda estratégica do último Imóvel do nosso portfólio



NOVEMBRO

Dedução no Imposto de Renda (Colaboradores ativos contribuintes)

Saiba como deixar o seu imposto de renda mais leve nesse ano com o nosso:

NOVO SIMULADOR DE INCENTIVO FISCAL.

O Simulador te apoia a chegar no teto da dedução do imposto de renda por meio das suas contribuições na Funepp. Ele ainda mostra o valor da Contribuição Voluntária que você pode fazer para aproveitar ao máximo esse benefício!

É isso mesmo, investir no seu futuro aqui na Funepp ainda te ajuda a diminuir o Imposto de Renda!

Principais Destaques (Clique no item para mais detalhes)



SETEMBRO

Educação Financeira

Quadro Verdade ou Mito – Educação financeira com as principais perguntas recebidas pela FUNEPP.



JUNHO

Exigências do processo de Cisão e Transferência de Gerenciamento de Planos de Benefícios – Grupo DPA.



MAIO

Videocast Funepp

Produção própria com os principais acontecimentos do mercado financeiro. Funepp ficando cada vez mais perto dos seus participantes.

Jornalzinho Funepp com Você



FEVEREIRO

Nova Área do Participante



JANEIRO

Novo Telefone

ASG na Funep: compromisso com sustentabilidade e governança

ASG — Ambiental, Social e Governança — representa a integração de práticas que reduzem impactos ambientais, promovem desenvolvimento social e asseguram elevados padrões de governança corporativa. Na Funep, esse compromisso é estratégia! Está incorporado em toda a nossa gestão e, claro, às decisões de investimentos, com foco na sustentabilidade e na perenidade dos planos de benefícios.

Governança sólida e reconhecida

Nos últimos anos, fortalecemos de forma consistente nossa estrutura de governança, com resultados que extrapolam o desempenho interno e são reconhecidos por órgãos reguladores e patrocinadoras.

Em 2024, passamos pela fiscalização da Previc, concluída de forma altamente satisfatória, oportunidade em que apresentamos com transparência nossos processos, controles e deliberações, todos alinhados aos princípios ASG.

Em 2025, fomos submetidos à auditoria internacional da Nestlé — ciclo rigoroso realizado aproximadamente a cada quatro anos — e alcançamos a nota máxima em excelência operacional, reforçando a robustez dos nossos controles, a integridade dos processos e o compromisso com a transparência.

Como marco adicional, o **Manual de Governança, disponível em nosso site institucional**, ampliando o acesso às diretrizes que orientam nossa atuação e fortalecendo a relação de confiança com participantes e patrocinadoras.

Agenda Social: educação, inclusão e bem-estar

No pilar social, ampliamos nossa atuação em educação financeira diante de um cenário desafiador. O último estudo Raio X do Investidor, da ANBIMA, revela que 52% da população brasileira não poupa e metade relata alto estresse financeiro — dados que reforçam a relevância do nosso papel.



Estruturamos internamente um Plano Anual Integrado de Comunicação e Educação Financeira, com calendário contínuo de conteúdos e ações. Atuamos com diferentes formatos como **lives**, **videocast**, artigos no site e conteúdos digitais – **acesse aqui**, além do **lançamento de um simulador de benefícios**, incentivando a adesão de novos participantes e o planejamento de longo prazo. Também promovemos iniciativas segmentadas, como ações voltadas à autonomia financeira das mulheres, e abordamos temas de saúde mental em campanhas institucionais.

Avançamos muito em inclusão e acessibilidade com a nova Área do Participante, mais moderna e com uma navegação inclusiva com ferramentas de acessibilidade digital em todo o site, como fontes ajustáveis, libras e leitor de conteúdo via áudio. Desenvolvemos internamente um vídeo institucional com legendas e libras, em parceria com a área de Diversidade & Inclusão da patrocinadora, ampliando o acesso à informação de forma equitativa.

Investimentos responsáveis e visão de longo prazo

No campo ambiental e de governança aplicada aos investimentos, a Funepp integra fatores ASG em toda a cadeia decisória. Nossa **Política de Investimentos** contempla seção específica dedicada à avaliação de riscos de longo prazo, incluindo critérios relacionados à sustentabilidade.

Realizamos avaliações recorrentes da capacidade dos gestores terceirizados em integrar aspectos ASG na gestão dos recursos e exigimos que sejam signatários do PRI (Principles for Responsible Investment), fortalecendo nossa atuação como alocadores responsáveis e influenciando positivamente o mercado financeiro.

Mantemos alocação em fundos de ações globais com estratégia ESG e na classe de investimentos sustentáveis, reforçando o alinhamento entre retorno de longo prazo, responsabilidade socioambiental e gestão prudente de riscos.

Sustentabilidade como essência

O conceito de Desenvolvimento Sustentável, formalizado em 1987 por Gro Harlem Brundtland — “atender às necessidades do presente sem comprometer a capacidade das futuras gerações de atender às suas próprias necessidades” — reflete, de forma precisa, a essência da atuação da Funepp como entidade de previdência complementar.

Em 2026, ao ingressarmos no terceiro ano consecutivo de participação ativa no CTUS — Comitê de Sustentabilidade da ABRAPP — reafirmamos nosso compromisso com a evolução contínua das práticas ASG e com o fortalecimento da sustentabilidade no setor.

Ética, transparência, comunicação clara e foco nos stakeholders não são apenas diretrizes, mas atributos inegociáveis da Funepp. Ao longo de 40 anos de história, consolidamos uma trajetória pautada pela confiança — base essencial para relações duradouras e para a construção de um futuro financeiramente mais seguro, responsável e sustentável para todos.

Funep em números

Patrimônio de Cobertura dos Planos (Em 31/12/2025) (Em R\$)



PAP 1.849.531.835

PAP II 1.097.806.587

PAN 1.512.335.637

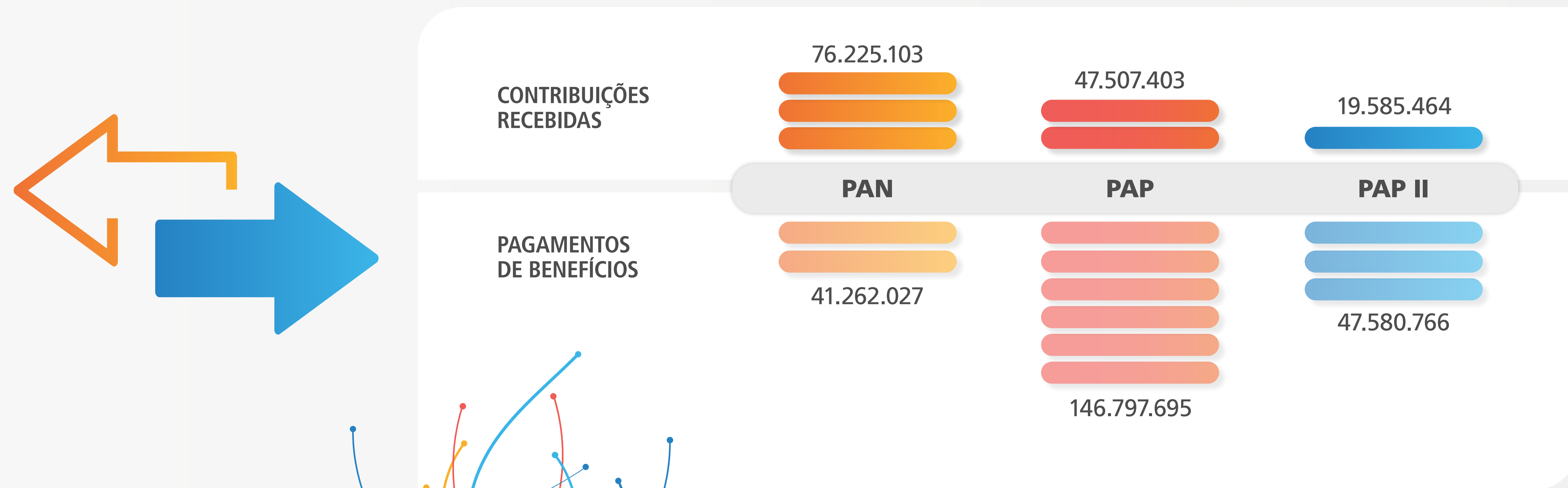
TOTAL: R\$ **4.459.674.059**

Patrocinadoras



Funep em números

Contribuições recebidas e Benefícios pagos em 2025 (Em milhares de Reais)



Funep em números

Número de Participantes (Em 31/12/2025)



PAP
1.915 8%

PAP II
1.530 6%

PAN
21.901 86%

População em 31/08/2025	PAN*	PAP	PAP II	TOTAL
Ativos e Autopatrocinados	20.158	329	763	21.250
<i>Tempo até a aposentadoria (anos)</i>	<i>23</i>	<i>13</i>	<i>13</i>	<i>22</i>
BPD aguardando	1.155	168	187	1.510
Aposentadoria	532	1.057	569	2.158
Aposentadoria por invalidez	-	95	-	95
Pensão por morte (grupos familiares)	56	266	11	333
TOTAL DE PARTICIPANTES	21.901	1.915	1.530	25.346

*Dados do PAN posicionados em 31/12/2025.

Despesas Administrativas

(Em MIL R\$)

	31/12/2025	31/12/2024	Variação
Despesas Administrativas	8.007	7.985	-
Administração dos Planos Previdenciais	8.007	7.985	-
Pessoal e encargos	3.479	2.857	22%
Treinamentos/Congressos e seminários	20	23	(13%)
Viagens e estadias	29	24	21%
Serviços de Terceiros	3.403	4.082	(17%)
Despesas Gerais	350	295	19%
Depreciações e amortizações	-	-	-
Tributos	723	704	3
Outras Despesas	-	-	-

Despesas Administrativas

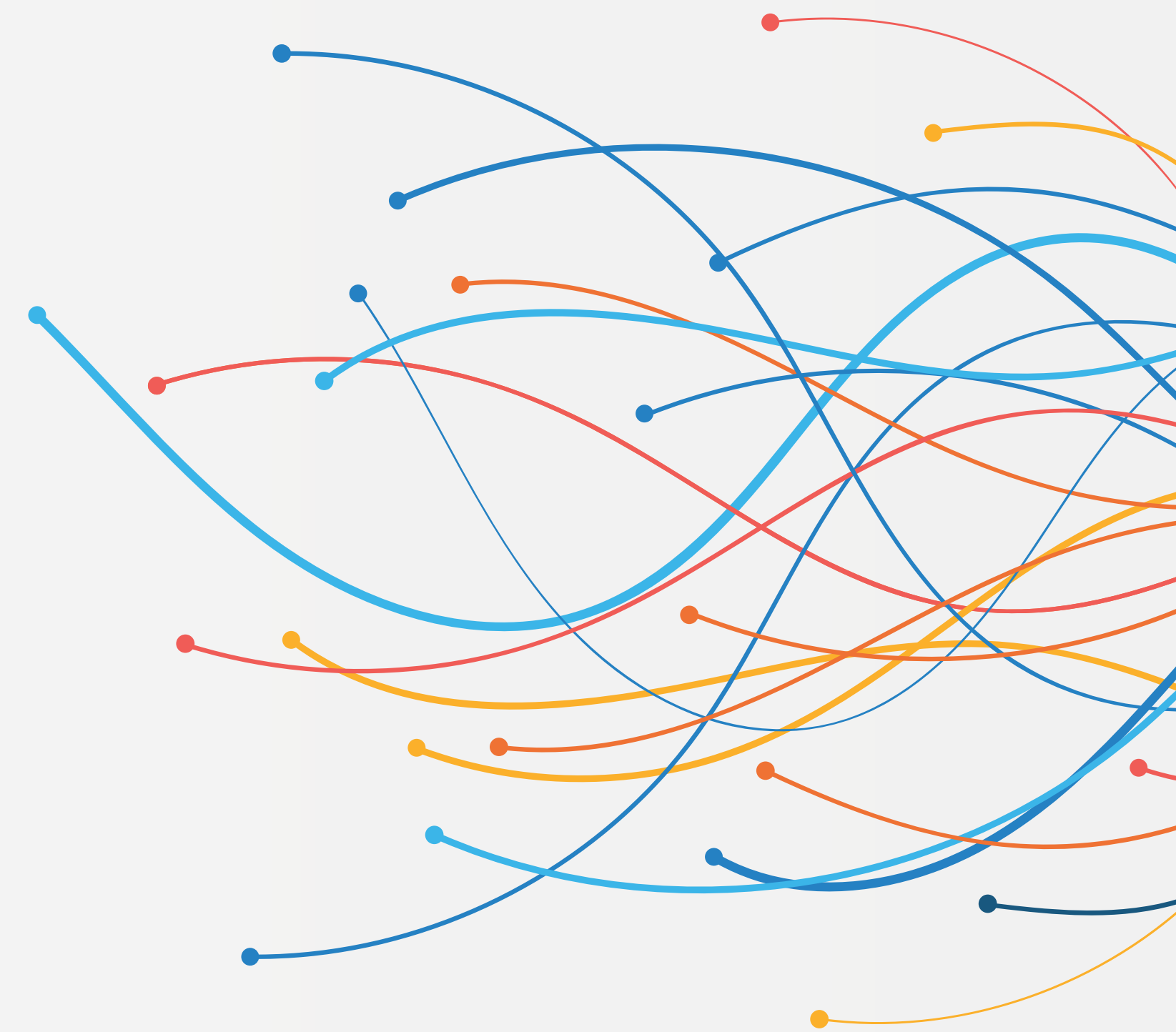
Quando analisadas as despesas administrativas entre 2024 e 2025, observa-se um cenário de controle, disciplina orçamentária e decisões eficientes. Mesmo em um cenário com IPCA de 2025 em 4,3%, o total permaneceu **praticamente estável**, passando de R\$ 7,9 milhões para R\$ 8,0 milhões, mesmo em um **exercício caracterizado pela intensidade de atividades e entregas institucionais**.

No detalhamento da composição, destaca-se o aumento das despesas com pessoal e encargos, decorrente do fortalecimento da estrutura interna da Entidade. Esse reforço está alinhado às recomendações decorrentes de processo de fiscalização conduzido pela PREVIC, que indicou a oportunidade de aprimoramento da função de gestão de riscos, materializado pela criação da coordenação específica para essa finalidade. A iniciativa contribui para o avanço da governança,

dos controles internos e da aderência às melhores práticas regulatórias aplicáveis às Entidades Fechadas de Previdência Complementar, sendo ratificada pelos ótimos resultados nas auditorias interna e externa.

Também se verificou crescimento nas despesas gerais e com viagens, compatível com o maior volume de atividades realizadas ao longo do exercício. Em contrapartida, houve uma redução relevante de 17% nas despesas com serviços de terceiros, evidenciando a racionalização de contratos, a otimização de custos e a **estratégia de internalização de atividades consideradas críticas**.

No conjunto, as variações observadas refletem uma gestão administrativa equilibrada, responsável e orientada à sustentabilidade, com foco no uso eficiente dos recursos e no fortalecimento da estrutura necessária ao atendimento das exigências regulatórias e institucionais.



Informações Atuariais

A Funep realiza, anualmente, um processo rigoroso de avaliação atuarial de seus planos de previdência, com o objetivo de assegurar transparência, consistência técnica e adequada gestão dos riscos. Para esse fim, é contratada uma consultoria atuarial independente, especializada na análise detalhada dos dados e das características específicas de cada plano administrado pela Fundação.

Com base nas informações apuradas ao longo do exercício, a consultoria elabora o Parecer Atuarial, documento essencial para o acompanhamento da saúde econômico-atuarial dos planos. Esse parecer apresenta um retrato fiel da situação financeira ao final de cada exercício, permitindo a identificação tempestiva de pontos de atenção, bem como oportunidades de aprimoramento na gestão atuarial, financeira e de investimentos.

De forma consolidada, os resultados

demonstram que a gestão aplicada aos planos de benefícios — abrangendo aspectos atuariais, a estratégia de investimentos, a execução dos planos de custeio e o estímulo ao aumento das contribuições — tem contribuído para a elevação consistente do nível de financiamento dos planos administrados pela Funep, refletindo uma evolução positiva de sua sustentabilidade no longo prazo.

A tabela em destaque apresenta o patrimônio disponível para o pagamento de benefícios, as obrigações totais dos planos (provisões matemáticas) e os fundos previdenciais, conforme suas respectivas finalidades. A diferença entre o patrimônio de cobertura e as provisões matemáticas evidencia a posição financeira da Fundação em 31/12/2025. Nas páginas seguintes, são detalhados os resultados individuais de cada plano, bem como as explicações dos principais componentes que influenciaram os valores apresentados.

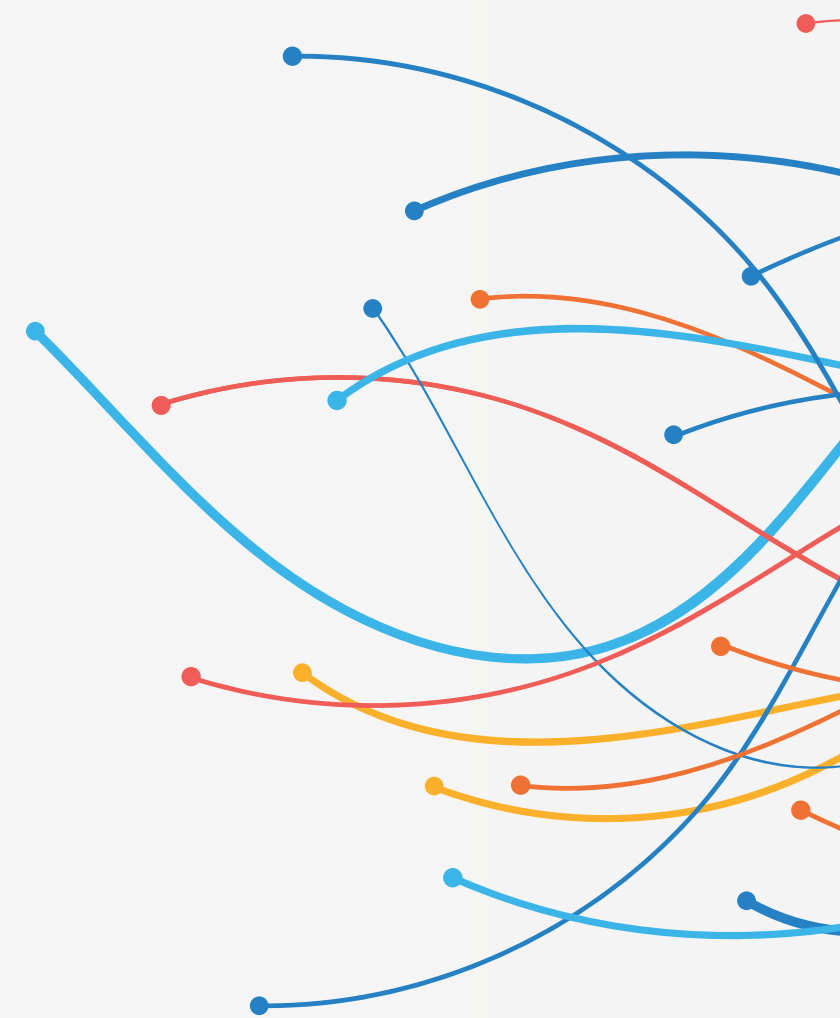
CONSOLIDADO	TOTAL Em R\$
Patrimônio de Cobertura do Plano	4.459.674.059
Provisões Matemáticas	4.353.792.978
Benefícios Concedidos - BD	1.620.707.373
Benefícios Concedidos - CD	943.238.248
Benefícios a Conceder - BD	153.957.223
Benefícios a Conceder - CD	1.743.056.389
Serviço Passado	-
Déficit Equacionado	(107.166.255)
Equilíbrio Técnico Superavit/(Déficit)	105.881.081
Fundo Administrativo	2.394.441
Fundo de Investimentos	-
Fundos Previdenciais*	22.574.798
Operações Contratadas	265.676.618

*Fundo foi utilizado para abater contribuições.

Informações Atuariais

PAN

O Plano PAN, estruturado na modalidade de Contribuição Definida (CD) e principal plano previdenciário da Nestlé para novos colaboradores, manteve em 2025 sua trajetória de crescimento, típica de planos em fase de acumulação. O patrimônio previdenciário aumentou em aproximadamente R\$ 200 milhões, impulsionado pelo maior volume de contribuições e pelo bom desempenho dos investimentos. Em paralelo, a Funep vem intensificando as ações de educação previdenciária, com foco no estímulo à adesão e ao aumento das contribuições, contribuindo para o fortalecimento dos saldos individuais dos participantes e para a consolidação do plano no longo prazo.



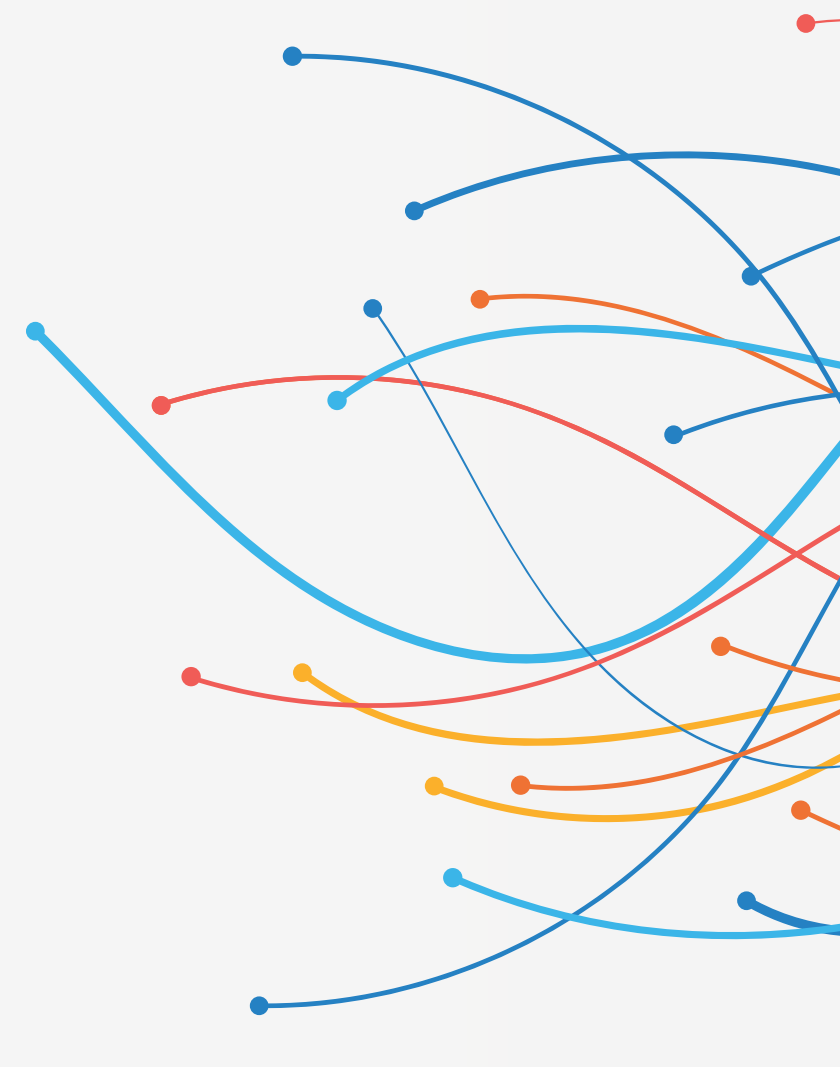
PAN	TOTAL Em R\$
Patrimônio de Cobertura do Plano	1.512.335.637
Provisões Matemáticas	1.512.335.637
Benefícios Concedidos - BD	-
Benefícios Concedidos - CD	444.153.849
Benefícios a Conceder - BD	-
Benefícios a Conceder - CD	1.068.181.789
Serviço Passado	-
Déficit Equacionado	-
Equilíbrio Técnico Superavit/(Déficit)	-
Fundo Administrativo	568.737
Fundo de Investimentos	-
Fundos Previdenciais*	6.849.323
Operações Contratadas	-

*Fundo foi utilizado para abater contribuições.

Informações Atuariais

PAP

O Plano PAP, de natureza predominantemente associada a riscos típicos de Benefício Definido, concentra a maior parcela do risco atuarial da Funepp e, por essa razão, demanda uma gestão atuarial rigorosa e contínua. Ao longo dos anos, foram implementadas medidas estruturais para mitigação e controle dos riscos, com foco na preservação dos direitos dos participantes. A combinação entre a adequação das premissas atuariais, validada por estudos técnicos, o alinhamento das expectativas de retorno à meta atuarial e o cumprimento do Plano de Custeio resultou em um resultado positivo de R\$ 82 milhões, revertendo, em 31/12/2025, a posição financeira do plano para um superávit de R\$ 86 milhões e reduzindo o déficit financiado em R\$ 11 milhões. Mantida essa disciplina de gestão, a expectativa é de maior consistência e sustentabilidade dos resultados ao longo do tempo.



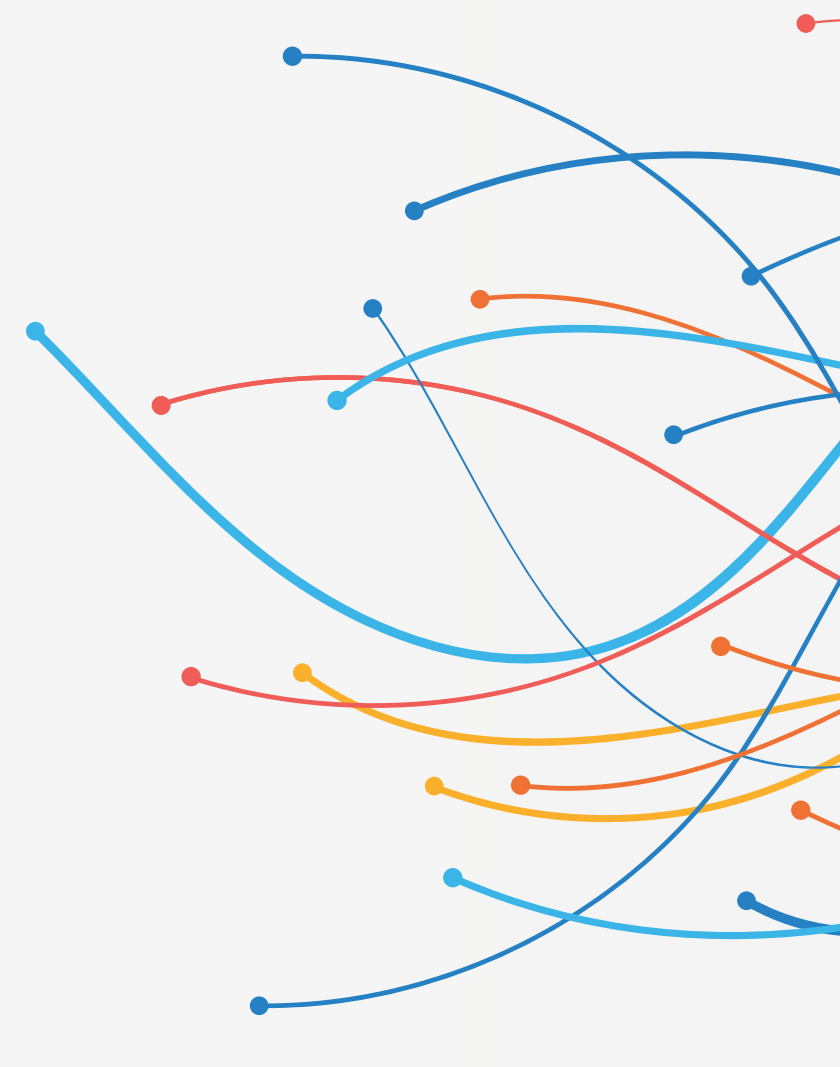
PAP	TOTAL Em R\$
Patrimônio de Cobertura do Plano	1.849.531.835
Provisões Matemáticas	1.763.158.152
Benefícios Concedidos - BD	1.620.707.373
Benefícios Concedidos - CD	11.291.524
Benefícios a Conceder - BD	47.814.273
Benefícios a Conceder - CD	174.135.463
Serviço Passado	-
Déficit Equacionado	(90.790.482)
Equilíbrio Técnico Superavit/(Déficit)	86.373.683
Fundo Administrativo	1.173.144
Fundo de Investimentos	-
Fundos Previdenciais*	11.843.098
Operações Contratadas	265.676.618

*Fundo foi utilizado para abater contribuições.

Informações Atuariais

PAP II

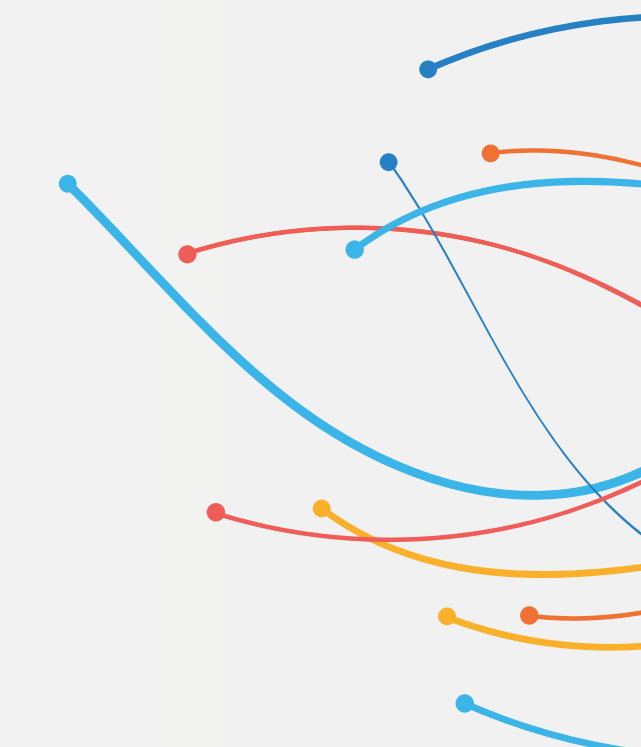
O Plano PAP II apresenta uma estrutura híbrida, combinando características dos planos PAN e PAP, ao incorporar a Garantia Mínima como componente de risco atuarial, sem, contudo, prever a opção de renda mensal vitalícia. Essa configuração, aliada às ações de mitigação de riscos implementadas nos últimos anos, tem proporcionado maior estabilidade à sua evolução financeira. Em 2025, o plano apresentou posição superavitária, com excedente da ordem de R\$ 20 milhões, além de contar com recursos alocados em Fundos Previdenciais, que desempenham papel relevante na absorção de eventuais volatilidades. Para os próximos exercícios, o principal desafio será sustentar uma rentabilidade compatível ou superior à meta atuarial, à medida que a população de participantes ativos, autopatrocinados e BPDs avança em direção à fase de aposentadoria.



PAP II	TOTAL Em R\$
Patrimônio de Cobertura do Plano	1.097.806.587
Provisões Matemáticas	1.078.299.189
Benefícios Concedidos - BD	-
Benefícios Concedidos - CD	487.792.875
Benefícios a Conceder - BD	106.142.950
Benefícios a Conceder - CD	500.739.137
Serviço Passado	-
Déficit Equacionado	(16.375.773)
Equilíbrio Técnico Superavit/(Déficit)	19.507.398
Fundo Administrativo	652.560
Fundo de Investimentos	-
Fundos Previdenciais*	3.882.377
Operações Contratadas	-

*Fundo foi utilizado para abater contribuições.

Plano de Equacionamento do Déficit



Ao tratar do exercício de 2025, é fundamental reconhecer o papel dos participantes e assistidos do Plano PAP como parceiros essenciais para o equilíbrio financeiro do plano, especialmente por meio do pagamento das contribuições extraordinárias previstas no Plano de Equacionamento do Déficit. Essa participação tem sido determinante para a manutenção da capacidade do plano de honrar, de forma contínua, o pagamento dos benefícios.

Ao longo do exercício, foram arrecadados mais de R\$ 7,5 milhões em contribuições extraordinárias de participantes e assistidos, valor que, somado aos R\$ 37 milhões aportados pelas empresas patrocinadoras, contribuiu de forma relevante para a melhoria da situação econômico-financeira do plano e para o cumprimento integral de suas obrigações previdenciárias.

O desafio permanece para 2026, e a Funep, no cumprimento de seu dever fiduciário, seguirá apostando na combinação entre gestão atuarial rigorosa, gestão de investimentos alinhada ao perfil do plano e disciplina na execução orçamentária. Esses pilares continuarão sendo acompanhados de forma contínua e aplicados com rigor na administração do PAP.

O novo Plano de Custeio, com vigência a partir de

abril, não apresenta alterações relevantes, mantendo tendência de estabilidade nos percentuais de contribuição destinados à cobertura do déficit:

- Participantes ativos, autopatrocinados e em BPD passarão a contribuir com 0,30% da folha, em comparação aos 0,33% anteriormente praticados.
- Aposentados e pensionistas contribuirão com 7,5% de seu benefício, mesmo percentual praticado em 2025.

Na gestão dos déficits já financiados, é importante destacar que sua evolução não implica, necessariamente, redução contínua ao longo dos exercícios. Diversas variáveis atuariais e econômicas influenciam esse resultado e, embora exista tendência de estabilidade nos percentuais praticados, poderão ocorrer tanto reduções quanto aumentos futuros, conforme a dinâmica do plano.

Do lado das empresas patrocinadoras, está previsto o aporte de R\$ 39 milhões em 2026, frente aos R\$ 37 milhões realizados em 2025, reforçando o compromisso contínuo com o equilíbrio econômico-financeiro e a sustentabilidade do Plano PAP.

OLHANDO PARA O FUTURO

Conforme apresentado neste Relatório Anual de Informações, o Plano PAP encerrou o exercício de 2025 com superávit de R\$ 86 milhões, apurado em 31/12/2025, valor que foi integralmente destinado à Reserva de Contingência, instrumento fundamental para mitigar os efeitos de flutuações nos resultados futuros.

Sob a ótica do Plano de Equacionamento do Déficit, esse superávit não produz efeitos diretos, uma vez que a Reserva de Contingência tem como finalidade a absorção de ganhos e perdas atuariais inerentes à natureza do plano, contribuindo para a estabilidade de sua trajetória ao longo do tempo. Considerando a atual situação de solvência e a capacidade do plano de honrar seus compromissos, a manutenção dessa reserva é essencial para tornar os resultados positivos cada vez mais consistentes.

A Funep segue acompanhando de forma próxima e contínua os resultados do Plano PAP, com foco na adequada gestão dos impactos do déficit ainda existente e na preservação da saúde atuarial e financeira do plano, sempre orientada pelos princípios de responsabilidade, prudência e sustentabilidade de longo prazo.

Cenário Econômico

O ano de 2025 foi marcado por elevada incerteza global, reconfigurações geoeconômicas e desafios internos relevantes, tanto para as economias avançadas quanto para os países emergentes. Ao longo dos dois semestres, a economia mundial passou por um processo de transição estrutural, influenciado por tensões geopolíticas, políticas monetárias restritivas e movimentos de recomposição das cadeias de valor.

Nos EUA, a economia iniciou 2025 com desaceleração devido ao inverno rigoroso e ao enfraquecimento do consumo. No segundo semestre, a atividade continuou em expansão, porém em ritmo mais moderado, com um mercado de trabalho perdendo tração. A inflação seguiu resistente ao longo do ano, pressionada pelo repasse das tarifas sobre mais de 60 países, mas convergiu lentamente.

A China, por sua vez, apresentou crescimento moderado no primeiro semestre, sustentado por estímulos prévios e bom desempenho das exportações. Entretanto, persistiram desafios estruturais, como deflação, alto desemprego e fragilidade imobiliária. A estratégia chinesa evoluiu para o redirecionamento comercial, reduzindo a dependência dos EUA e aumentando fluxos para Ásia, Europa e mercados emergentes.

No Brasil, 2025 começou sob forte incerteza fiscal e política, com impacto direto na curva de juros e no comportamento dos ativos domésticos. A Selic atingiu 15% ao ano após sucessivas elevações, com o Banco Central reforçando que a política contracionista deveria ser mantida por período prolongado para garantir a convergência da inflação à meta.

A atividade econômica mostrou resiliência no início do ano, apoiada na demanda interna e na solidez do mercado de trabalho, embora sinais de desaceleração do consumo tenham se tornado mais evidentes ao final do semestre.

Para 2026 o Brasil tem alguns desafios tais como a pressão inflacionária persistente, o custo do crédito e a política monetária restritiva, que acaba por limitar o investimento e o consumo. A dívida pública e a sustentabilidade fiscal também representam obstáculos, exigindo um equilíbrio entre gastos e arrecadação. Por outro lado, as oportunidades se manifestam na implementação de reformas e na maior previsibilidade fiscal, que podem atrair investimentos. Setores como agronegócio, energia renovável, tecnologia e infraestrutura são promissores para o crescimento. O investimento estrangeiro pode aumentar com a estabilidade política e fiscal, e um câmbio competitivo favorece os exportadores.



Investimentos



DOCUMENTOS ORIGINAIS

Informações de investimentos

Política de Investimentos PAN

Define as diretrizes de aplicação dos recursos do PAN.

LIMITES DE ALOCAÇÃO DOS RECURSOS POR SEGMENTO PARA 2026

POLÍTICA DE INVESTIMENTOS

Documento anual com diversas informações, como: a) Critérios de alocação de recursos entre segmentos (renda fixa, renda variável, etc.); b) Objetivos de rentabilidade para cada segmento; c) Limites para investimentos em títulos e valores mobiliários; d) Limites para operações com derivativos; e) Avaliação do cenário macroeconômico; f) Auxílio na avaliação dos recursos investidos, escolha de instituições financeiras, e avaliação de riscos de mercado e crédito, por exemplo.

ALOCAÇÃO DE RECURSOS - LIMITES E ALVOS POR SEGMENTO DE APLICAÇÃO				
SEGMENTO	LIMITE LEGAL	ALOCAÇÃO OBJETIVO	LIMITES	
			INFERIOR	SUPERIOR
Renda Fixa	100%	87,40%	52,00%	100,00%
Renda Variável	70%	6,00%	0,00%	30,00%
Estruturado	20%	0,00%	0,00%	0,00%
Imobiliário	20%	2,20%	0,00%	8,00%
Operações com participantes	15%	0,00%	0,00%	0,00%
Exterior	10%	4,40%	0,00%	10,00%

Perfil Super Conservador

ALOCAÇÃO DE RECURSOS - LIMITES E ALVOS POR SEGMENTO DE APLICAÇÃO				
SEGMENTO	LIMITE LEGAL	ALOCAÇÃO OBJETIVO	LIMITES	
			INFERIOR	SUPERIOR
Renda Fixa	100%	100,00%	100,00%	100,00%
Renda Variável	70%	0,00%	0,00%	0,00%
Estruturado	20%	0,00%	0,00%	0,00%
Imobiliário	20%	0,00%	0,00%	0,00%
Operações com participantes	15%	0,00%	0,00%	0,00%
Exterior	10%	0,00%	0,00%	0,00%

Perfil Conservador

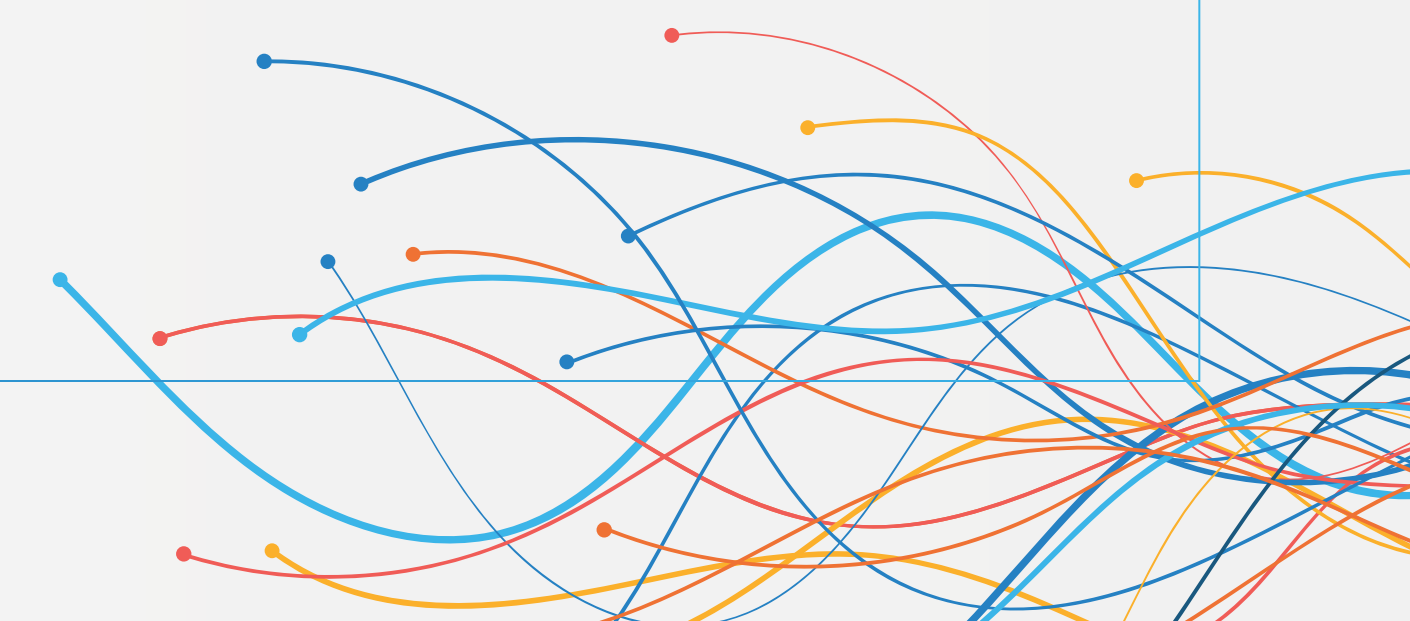
ALOCAÇÃO DE RECURSOS - LIMITES E ALVOS POR SEGMENTO DE APLICAÇÃO				
SEGMENTO	LIMITE LEGAL	ALOCAÇÃO OBJETIVO	LIMITES	
			INFERIOR	SUPERIOR
Renda Fixa	100%	91,20%	84,00%	100,00%
Renda Variável	70%	2,60%	0,00%	6,00%
Estruturado	20%	0,00%	0,00%	0,00%
Imobiliário	20%	3,00%	0,00%	4,00%
Operações com participantes	15%	0,00%	0,00%	0,00%
Exterior	10%	3,20%	0,00%	6,00%

Perfil Moderado

ALOCAÇÃO DE RECURSOS - LIMITES E ALVOS POR SEGMENTO DE APLICAÇÃO				
SEGMENTO	LIMITE LEGAL	ALOCAÇÃO OBJETIVO	LIMITES	
			INFERIOR	SUPERIOR
Renda Fixa	100%	76,20%	65,00%	89,00%
Renda Variável	70%	11,20%	9,00%	20,00%
Estruturado	20%	0,00%	0,00%	0,00%
Imobiliário	20%	3,20%	0,00%	5,00%
Operações com participantes	15%	0,00%	0,00%	0,00%
Exterior	10%	9,40%	2,00%	10,00%

Perfil Agressivo

ALOCAÇÃO DE RECURSOS - LIMITES E ALVOS POR SEGMENTO DE APLICAÇÃO				
SEGMENTO	LIMITE LEGAL	ALOCAÇÃO OBJETIVO	LIMITES	
			INFERIOR	SUPERIOR
Renda Fixa	100%	65,40%	52,00%	82,00%
Renda Variável	70%	20,00%	15,00%	30,00%
Estruturado	20%	0,00%	0,00%	0,00%
Imobiliário	20%	5,60%	0,00%	8,00%
Operações com participantes	15%	0,00%	0,00%	0,00%
Exterior	10%	9,00%	3,00%	10,00%



Informações de investimentos

Política de Investimentos PAP

Define as diretrizes de aplicação dos recursos do PAP.

LIMITES DE ALOCAÇÃO DOS RECURSOS POR SEGMENTO PARA 2026

POLÍTICA DE INVESTIMENTOS

Documento anual com diversas informações, como: a) Critérios de alocação de recursos entre segmentos (renda fixa, renda variável, etc.); b) Objetivos de rentabilidade para cada segmento; c) Limites para investimentos em títulos e valores mobiliários; d) Limites para operações com derivativos; e) Avaliação do cenário macroeconômico; f) Auxilia na avaliação dos recursos investidos, escolha de instituições financeiras, e avaliação de riscos de mercado e crédito, por exemplo.

PAP I SEM PERFIL (CONSOLIDADO)

ALOCAÇÃO DE RECURSOS - LIMITES E ALVOS POR SEGMENTO DE APLICAÇÃO				
SEGMENTO	LIMITE LEGAL	ALOCAÇÃO OBJETIVO	LIMITES	
			INFERIOR	SUPERIOR
Renda Fixa	100%	90,90%	76,00%	100,00%
Renda Variável	70%	0,10%	0,00%	7,00%
Estruturado	20%	0,00%	0,00%	0,00%
Imobiliário	20%	8,10%	0,00%	7,00%
Operações com participantes	15%	0,00%	0,00%	0,00%
Exterior	10%	0,90%	0,00%	10,00%

Perfil Super Conservador

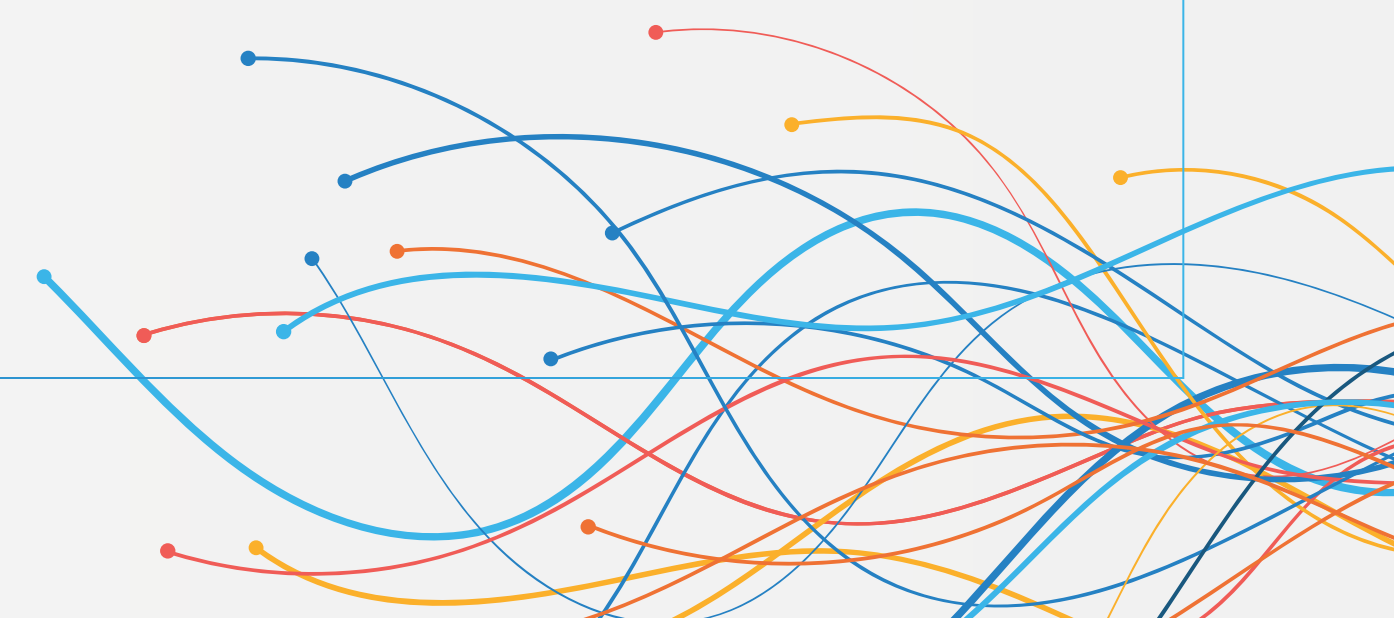
ALOCAÇÃO DE RECURSOS - LIMITES E ALVOS POR SEGMENTO DE APLICAÇÃO				
SEGMENTO	LIMITE LEGAL	ALOCAÇÃO OBJETIVO	LIMITES	
			INFERIOR	SUPERIOR
Renda Fixa	100%	98,25%	95,00%	100,00%
Renda Variável	70%	0,00%	0,00%	0,00%
Estruturado	20%	0,00%	0,00%	0,00%
Imobiliário	20%	1,75%	0,00%	5,00%
Operações com participantes	15%	0,00%	0,00%	0,00%
Exterior	10%	0,00%	0,00%	0,00%

Perfil Conservador

ALOCAÇÃO DE RECURSOS - LIMITES E ALVOS POR SEGMENTO DE APLICAÇÃO				
SEGMENTO	LIMITE LEGAL	ALOCAÇÃO OBJETIVO	LIMITES	
			INFERIOR	SUPERIOR
Renda Fixa	100%	92,30%	84,00%	100,00%
Renda Variável	70%	3,20%	0,00%	6,00%
Estruturado	20%	0,00%	0,00%	0,00%
Imobiliário	20%	0,00%	0,00%	4,00%
Operações com participantes	15%	0,00%	0,00%	0,00%
Exterior	10%	4,50%	0,00%	6,00%

Perfil Moderado

ALOCAÇÃO DE RECURSOS - LIMITES E ALVOS POR SEGMENTO DE APLICAÇÃO				
SEGMENTO	LIMITE LEGAL	ALOCAÇÃO OBJETIVO	LIMITES	
			INFERIOR	SUPERIOR
Renda Fixa	100%	86,00%	71,00%	100,00%
Renda Variável	70%	7,00%	0,00%	12,00%
Estruturado	20%	0,00%	0,00%	0,00%
Imobiliário	20%	0,00%	0,00%	7,00%
Operações com participantes	15%	0,00%	0,00%	0,00%
Exterior	10%	7,00%	0,00%	10,00%



Informações de investimentos

Política de Investimentos PAP II

Define as diretrizes de aplicação dos recursos do PAP II.

LIMITES DE ALOCAÇÃO DOS RECURSOS POR SEGMENTO PARA 2026

POLÍTICA DE INVESTIMENTOS

Documento anual com diversas informações, como: a) Critérios de alocação de recursos entre segmentos (renda fixa, renda variável, etc.); b) Objetivos de rentabilidade para cada segmento; c) Limites para investimentos em títulos e valores mobiliários; d) Limites para operações com derivativos; e) Avaliação do cenário macroeconômico; f) Auxilia na avaliação dos recursos investidos, escolha de instituições financeiras, e avaliação de riscos de mercado e crédito, por exemplo.

PAP II SEM PERFIL (CONSOLIDADO)

ALOCAÇÃO DE RECURSOS - LIMITES E ALVOS POR SEGMENTO DE APLICAÇÃO				
SEGMENTO	LIMITE LEGAL	ALOCAÇÃO OBJETIVO	LIMITES	
			INFERIOR	SUPERIOR
Renda Fixa	100%	94,55%	72,00%	100,00%
Renda Variável	70%	0,25%	0,00%	10,00%
Estruturado	20%	0,00%	0,00%	0,00%
Imobiliário	20%	4,00%	0,00%	8,00%
Operações com participantes	15%	0,00%	0,00%	0,00%
Exterior	10%	1,20%	0,00%	10,00%

Perfil Super Conservador

ALOCAÇÃO DE RECURSOS - LIMITES E ALVOS POR SEGMENTO DE APLICAÇÃO				
SEGMENTO	LIMITE LEGAL	ALOCAÇÃO OBJETIVO	LIMITES	
			INFERIOR	SUPERIOR
Renda Fixa	100%	100,00%	100,00%	100,00%
Renda Variável	70%	0,00%	0,00%	0,00%
Estruturado	20%	0,00%	0,00%	0,00%
Imobiliário	20%	0,00%	0,00%	0,00%
Operações com participantes	15%	0,00%	0,00%	0,00%
Exterior	10%	0,00%	0,00%	0,00%

Perfil Conservador

ALOCAÇÃO DE RECURSOS - LIMITES E ALVOS POR SEGMENTO DE APLICAÇÃO				
SEGMENTO	LIMITE LEGAL	ALOCAÇÃO OBJETIVO	LIMITES	
			INFERIOR	SUPERIOR
Renda Fixa	100%	94,30%	84,00%	100,00%
Renda Variável	70%	2,70%	0,00%	6,00%
Estruturado	20%	0,00%	0,00%	0,00%
Imobiliário	20%	0,00%	0,00%	4,00%
Operações com participantes	15%	0,00%	0,00%	0,00%
Exterior	10%	3,00%	0,00%	6,00%

Perfil Moderado

ALOCAÇÃO DE RECURSOS - LIMITES E ALVOS POR SEGMENTO DE APLICAÇÃO				
SEGMENTO	LIMITE LEGAL	ALOCAÇÃO OBJETIVO	LIMITES	
			INFERIOR	SUPERIOR
Renda Fixa	100%	78,20%	65,00%	100,00%
Renda Variável	70%	12,30%	0,00%	20,00%
Estruturado	20%	0,00%	0,00%	0,00%
Imobiliário	20%	0,00%	0,00%	5,00%
Operações com participantes	15%	0,00%	0,00%	0,00%
Exterior	10%	9,50%	0,00%	10,00%



Informações de investimentos

Política de Investimentos PGA

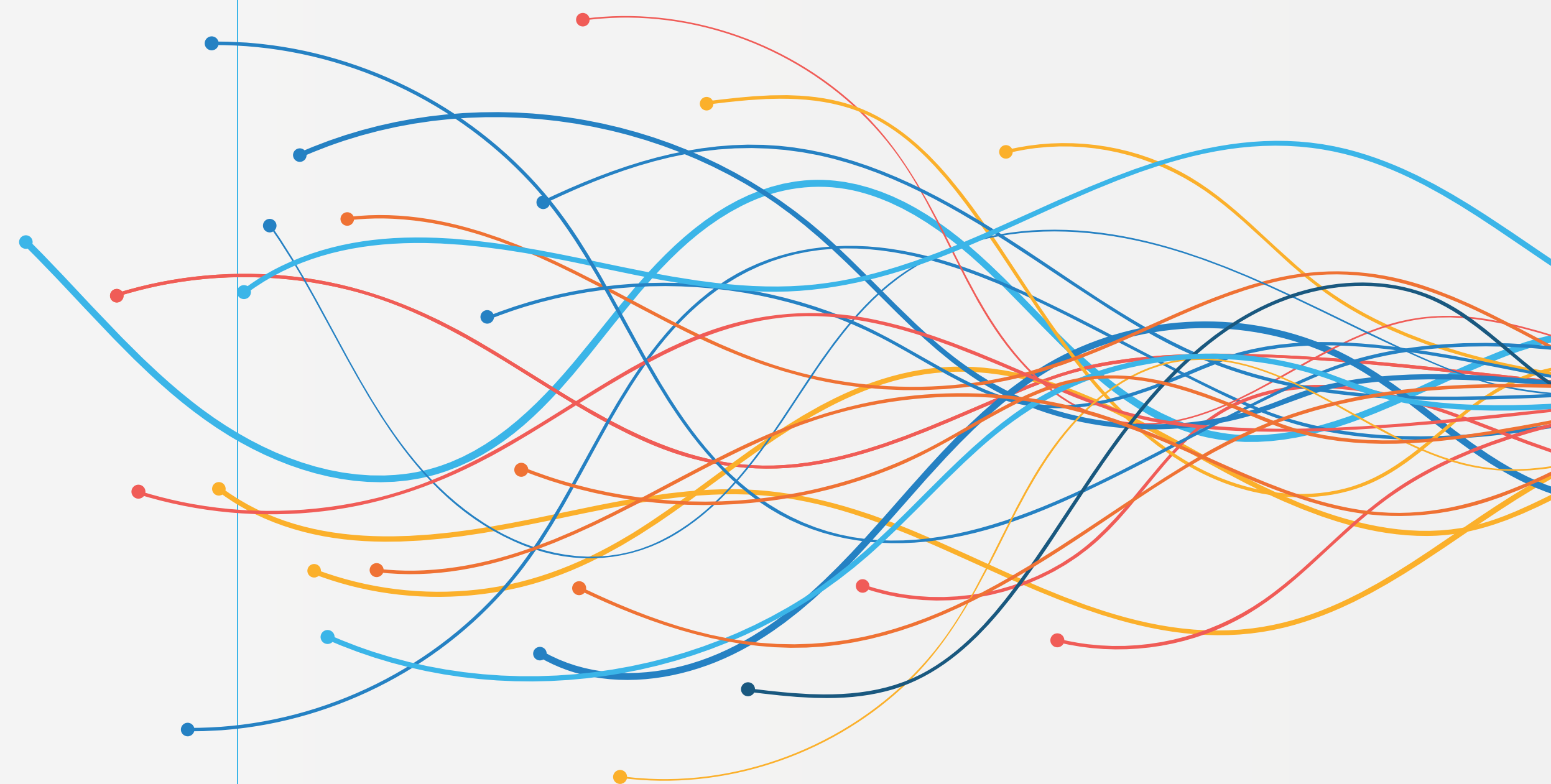
Define as diretrizes de aplicação dos recursos do PGA.

LIMITES DE ALOCAÇÃO DOS RECURSOS POR SEGMENTO PARA 2026

POLÍTICA DE INVESTIMENTOS

Documento anual com diversas informações, como: a) Critérios de alocação de recursos entre segmentos (renda fixa, renda variável, etc.); b) Objetivos de rentabilidade para cada segmento; c) Limites para investimentos em títulos e valores mobiliários; d) Limites para operações com derivativos; e) Avaliação do cenário macroeconômico; f) Auxilia na avaliação dos recursos investidos, escolha de instituições financeiras, e avaliação de riscos de mercado e crédito, por exemplo.

ALOCAÇÃO DE RECURSOS - LIMITES E ALVOS POR SEGMENTO DE APLICAÇÃO				
SEGMENTO	LIMITE LEGAL	ALOCAÇÃO OBJETIVO	LIMITES	
			INFERIOR	SUPERIOR
Renda Fixa	100%	100,00%	95,00%	100,00%
Renda Variável	100%	0,00%	0,00%	5,00%



Informações de investimentos

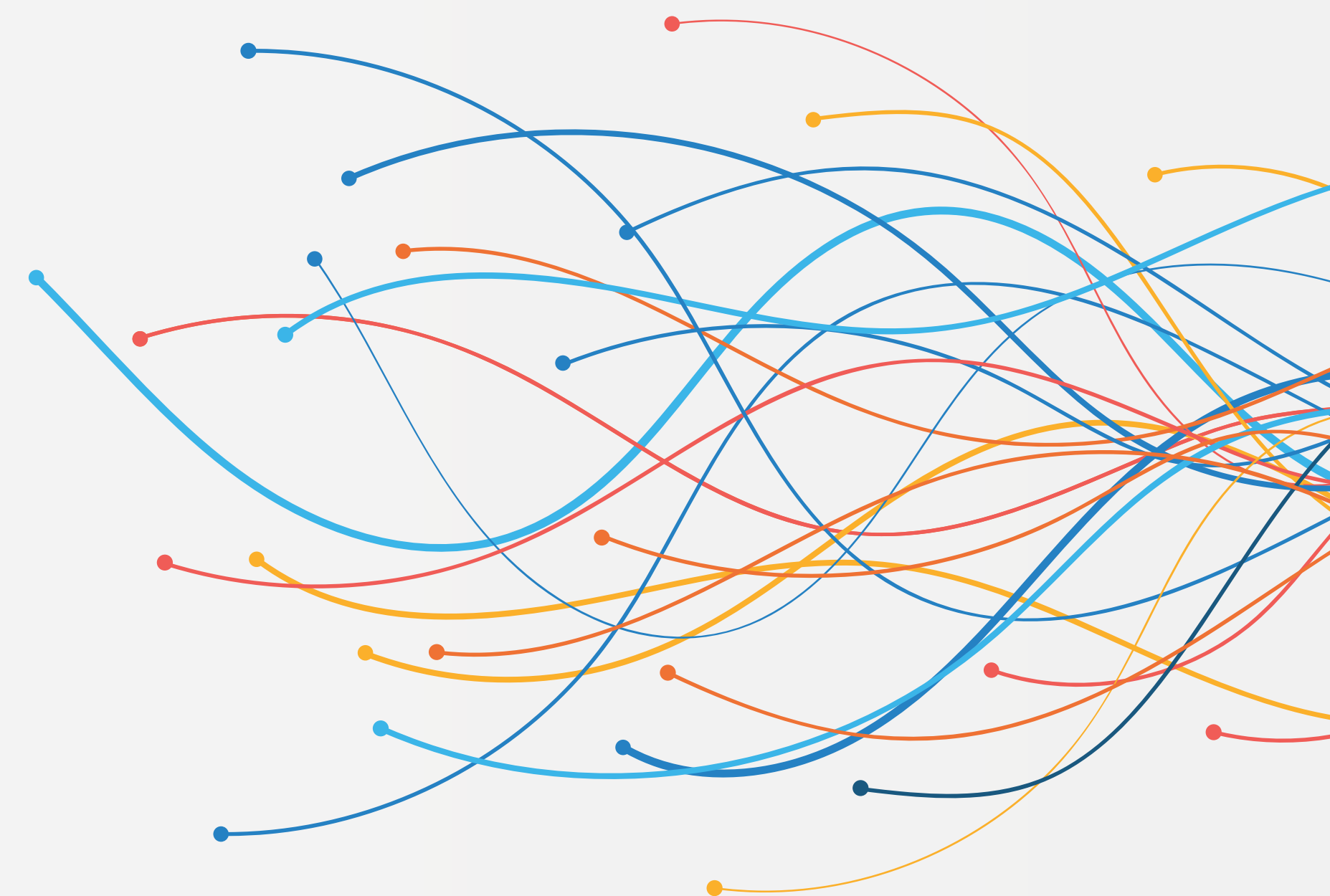
ALOCAÇÃO POR SEGMENTO

Segmento	PAN	
	R\$	%
Renda Fixa	R\$ 1.323.096.620,20	87,43%
Renda Variável	R\$ 90.216.965,14	5,96%
Investimentos no Exterior	R\$ 66.344.006,98	4,38%
Fundo Imobiliário	R\$ 33.602.956,77	2,22%
Total	R\$ 1.513.260.549,09	

Segmento	PAP	
	R\$	%
Renda Fixa	R\$ 1.551.404.522,00	97,27%
Renda Variável	R\$ 127.802,68	0,01%
Investimentos no Exterior	R\$ 10.639.888,97	0,67%
Fundo Imobiliário	R\$ 32.710.159,04	2,05%
Total	R\$ 1.594.882.372,69	

Segmento	PAP II	
	R\$	%
Renda Fixa	R\$ 1.058.187.166,98	96,13%
Renda Variável	R\$ 6.985.432,29	0,63%
Investimentos no Exterior	R\$ 6.892.864,11	0,63%
Fundo Imobiliário	R\$ 28.771.183,79	2,61%
Total	R\$ 1.100.836.647,17	

Segmento	PGA	
	R\$	%
Renda Fixa	R\$ 3.145.421,80	100,00%
Renda Variável		
Investimentos no Exterior		
Fundo Imobiliário		
Total	R\$ 3.145.421,80	



Informações de investimentos

ALOCAÇÃO POR GESTOR

Gestor	PAN	
	R\$	%
Itaú	R\$ 143.256.962,63	9,47%
BlackRock	R\$ 66.344.006,98	4,38%
Western	R\$ 142.902.415,04	9,44%
BNP Paribas	R\$ 785.458.499,12	51,91%
Kinea	R\$ 33.602.956,77	2,22%
JGP	R\$ 100.310.876,21	6,63%
ASA Asset	R\$ 140.109.172,39	9,26%
Vinci Partners		0,00%
Icatu	R\$ 101.275.659,95	6,69%
Total	R\$ 1.513.260.549,09	100,00%

Gestor	PAP	
	R\$	%
Itaú	R\$ 530.365,78	0,03%
BlackRock	R\$ 10.639.888,97	0,67%
Western	R\$ 515.420,39	0,03%
BNP Paribas	R\$ 1.493.242.150,40	93,63%
Kinea	R\$ 32.710.159,04	2,05%
JGP	R\$ 29.173.124,61	1,83%
ASA Asset		
Vinci Partners		
Icatu	R\$ 28.071.263,50	1,76%
Total	R\$ 1.594.882.372,69	100,00%

Gestor	PAP II	
	R\$	%
Itaú	R\$ 84.860.273,06	7,71%
BlackRock	R\$ 6.892.864,11	0,63%
Western	R\$ 84.975.290,06	7,72%
BNP Paribas	R\$ 623.371.234,91	56,63%
Kinea	R\$ 28.771.183,79	2,61%
JGP	R\$ 69.451.777,81	6,31%
ASA Asset	R\$ 39.377.313,02	3,58%
Vinci Partners	R\$ 93.028.027,39	8,45%
Icatu	R\$ 70.108.683,02	6,37%
Total	R\$ 1.100.836.647,17	100,00%

Gestor	PGA	
	R\$	%
Itaú		0,00%
BlackRock		0,00%
Western	R\$ 645.008,11	20,51%
BNP Paribas	R\$ 2.500.413,69	79,49%
Kinea		0,00%
JGP		0,00%
ASA Asset		0,00%
Vinci Partners		0,00%
Icatu		0,00%
Total	R\$ 3.145.421,80	100,00%

Rentabilidade 2025

A entidade não possui ativos em carteira própria ou fundos exclusivos em default.

A entidade utiliza aspectos de sustentabilidade econômica, ambiental, social e de governança na análise de riscos

Plano	Rent acumulada dez/2025	Benchmark	Descrição do Benchmark
Pan Super Conservador	14,07%	14,31%	CDI
Pan Conservador	14,45%	14,98%	6,50% CDI + 41,50% (CDI + 1%) + 21,50% (CDI + 0,80%) + 21,70% (IMAB-5 + 2%) + 2,60% IDIV + 3,00% IFIX + 3,20% MSCI WORLD (BRL)
Pan Moderado	15,32%	15,67%	19,80% CDI + 23,30% (CDI + 1%) + 21,40% (CDI + 0,80%) + 11,70% (IMAB-5 + 2%) + 11,20% IDIV + 3,20% IFIX + 9,40% MSCI WORLD (BRL)
Pan Agressivo	16,23%	16,71%	40% CDI + 28,80% (CDI + 1%) + 15,60% (CDI + 0,80%) + 8,60% (IMAB-5 + 2%) + 20,00% (IBOV + 2%) + 5,60% IFIX + 9,00% MSCI WORLD (BRL)
Ciclo Super Conservador	14,12%	14,31%	CDI
Ciclo Conservador	15,30%	14,98%	6,50% CDI + 41,50% (CDI + 1%) + 21,50% (CDI + 0,80%) + 21,70% (IMAB-5 + 2%) + 2,60% IDIV + 3,00% IFIX + 3,20% MSCI WORLD (BRL)
Ciclo Moderado	16,63%	15,67%	19,80% CDI + 23,30% (CDI + 1%) + 21,40% (CDI + 0,80%) + 11,70% (IMAB-5 + 2%) + 11,20% IDIV + 3,20% IFIX + 9,40% MSCI WORLD (BRL)
Ciclo Agressivo	16,63%	16,71%	40% CDI + 28,80% (CDI + 1%) + 15,60% (CDI + 0,80%) + 8,60% (IMAB-5 + 2%) + 20,00% (IBOV + 2%) + 5,60% IFIX + 9,00% MSCI WORLD (BRL)
PAP II Sem Perfil	13,55%	14,21%	9,00% (INPC + 5,35% a.a.) + 56% CDI + 18,50% (CDI + 1%) + 12,30% (CDI + 0,80%) + 0,60% IDIV + 3,00% IFIX + 0,60% MSCI WORLD (BRL)
PAP II Super Conservador	14,03%	14,31%	CDI
PAP II Conservador	14,23%	14,98%	5,30% CDI + 42,30% (CDI + 1%) + 22% (CDI + 0,80%) + 24,60% (IMAB-5 + 2%) + 2,70% IDIV + 3,10% MSCI WORLD (BRL)
PAP II Moderado	15,03%	15,67%	15,70% CDI + 24,30% (CDI + 1%) + 22,90% (CDI + 0,80%) + 15,30% (IMAB-5 + 2%) + 12,30% IDIV + 9,50% MSCI WORLD (BRL)
PAP Sem Perfil	10,90%	15,68%	85,15% (INPC + 5,71% a.a.) + 9,50% CDI + 0,15% (CDI + 1%) + 3% (CDI + 0,80%) + 0,05% IDIV + 1,50% IFIX + 0,65% MSCI WORLD (BRL)
PAP Super Conservador	12,83%	12,35%	26% (INPC + 5,71% a.a.) + 74% CDI
PAP Conservador	13,70%	14,77%	2% (INPC + 5,71% a.a.) + 26,30% CDI + 47% (CDI + 1%) + 17% (CDI + 0,80%) + 3,20% IDIV + 4,50% MSCI WORLD (BRL)
PAP Moderado	12,60%	13,22%	30% (INPC + 5,71% a.a.) + 15,30% CDI + 30,90% (CDI + 1%) + 9,10% (CDI + 0,80%) + 7,40% IDIV + 7,30% MSCI WORLD (BRL)



Relatórios, Pareceres e Atas



Pareceres dos Conselhos

Parecer do Conselho Fiscal da Funepp

O Conselho Fiscal da FUNEPP - Fundação Nestlé de Previdência Privada, no uso de suas atribuições, em cumprimento ao disposto no inciso "I" do artigo 51 do Estatuto da Entidade examinou as demonstrações contábeis e financeiras e o balanço patrimonial da FUNEPP - Fundação Nestlé de Previdência Privada, que foram elaboradas de acordo com as práticas contábeis adotadas no Brasil, aplicáveis às entidades reguladas pelo Conselho Nacional de Previdência Complementar (CNPc), em conformidade com as seguintes normas específicas: Resolução CNPC nº 30, de 10 de outubro de 2018; Resolução CNPC nº 43, de 06 de agosto de 2021, alterada pela Resolução CNPC nº 61 de 11 de dezembro de 2024 e Resolução nº 62 de 09 de dezembro de 2024; Resolução CNPC nº 44, de 06 de agosto de 2021; Resolução PREVIC nº 23 de 14 de agosto de 2023, alterada pela Resolução PREVIC nº 24 de 21 de novembro de 2023 e Resolução nº 25 de 15 de outubro de 2024; Norma Brasileira de Contabilidade ITG/CFC nº 2001 de 15 de dezembro de 2022, que reproduzem as atividades da FUNEPP no exercício de 2025. Compreendendo os seguintes documentos: I) Balanço patrimonial consolidado; II) Demonstração da mutação do patrimônio social; III) Demonstração da mutação do ativo líquido; IV) Demonstração do ativo líquido; V) Demonstração do plano de gestão administrativa (consolidada); VI) Demonstração do plano de gestão administrativa por plano de Benefícios; VII) Demonstração das provisões técnicas do plano de benefícios; VIII) Notas explicativas às demonstrações contábeis e; IX) Relatório da Auditoria Independente emitido pela Ernst & Young - EY.

Com base nos documentos analisados e demais informações prestadas pela Diretoria Executiva, o Conselho Fiscal, por unanimidade, concluiu pela emissão de Parecer favorável às Demonstrações Contábeis Consolidadas, que reproduzem as atividades da FUNEPP no exercício de 2025, encaminhado ao Conselho Deliberativo para aprovação.

São Paulo, 03 de março de 2026.

Reges Alessandro Pigatto
Presidente do Conselho

Hilton de Lira Travagli
Membro do Conselho Fiscal

Eduardo Borges Teixeira
Membro do Conselho Fiscal

Rafael Martines da Costa
Membro do Conselho Fiscal

Manifestação do Conselho Deliberativo

O Conselho Deliberativo da FUNEPP - Fundação Nestlé de Previdência Privada, no uso de suas atribuições, em cumprimento ao disposto no inciso "XII" do artigo 34 do Estatuto Social da FUNEPP; Resolução do Conselho Nacional de Previdência Complementar - CNPC nº. 43, de 06 de agosto de 2021; em conformidade com as seguintes normas específicas: Resolução CNPC nº 30, de 10 de outubro de 2018; Resolução CNPC nº 43, de 06 de agosto de 2021, alterada pela Resolução CNPC nº 61 de 11 de dezembro de 2024 e Resolução nº 62 de 09 de dezembro de 2024; Resolução CNPC nº 44, de 06 de agosto de 2021; Resolução PREVIC nº 23 de 14 de agosto de 2023, alterada pela Resolução PREVIC nº 24 de 21 de novembro de 2023 e Resolução nº 25 de 15 de outubro de 2024; Norma Brasileira de Contabilidade ITG/CFC nº 2001 de 15 de dezembro de 2022, que reproduzem as atividades da FUNEPP no exercício de 2024 e, com base no Parecer favorável do Conselho Fiscal emitido em 24/03/2025, aprovou por unanimidade as Demonstrações Contábeis consolidadas relativas ao exercício de 2024, as quais abrangem os seguintes documentos: I) Balanço patrimonial consolidado; II) Demonstração da mutação do patrimônio social; III) Demonstração da mutação do ativo líquido; IV) Demonstração do ativo líquido; V) Demonstração do plano de gestão administrativa (consolidada); VI) Demonstração do plano de gestão administrativa por Plano de Benefícios; VII) Demonstração das provisões técnicas do plano de benefícios; VIII) Notas explicativas às demonstrações contábeis e; IX) Relatório da Auditoria Independente emitido pela Ernst & Young – EY; X) Parecer favorável do Conselho Fiscal.

São Paulo, 03 de março de 2026.

Gustavo Chiarini Bastos
Presidente do Conselho

Massimo Giuliani
Membro do Conselho

Marcos Valentim Baccarin
Membro do Conselho

Fernando Atalhão Grecco
Membro do Conselho

Odete de Paula Ramos
Membro do Conselho

Mônica Mayumi Sassake Meale
Membro do Conselho



Rua Dr. Rubens Gomes Bueno, 691
Edifício Torre Sigma | Várzea de Baixo
São Paulo/SP | 04730-000
www.funep.com.br

